



# Sylling

**Informasjonsmøte**

Sjåstad samfunnshus, 1. september 2016

**Statnett**

# Hvem er vi

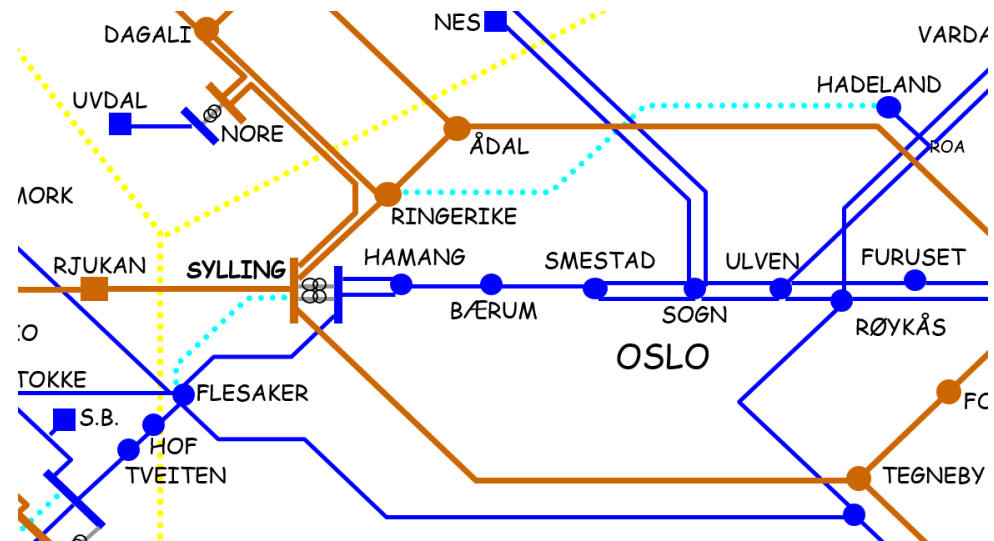
- Kari Eika– prosjektleder
- Håkon S Sundklakk - prosjekteringsleder
- Odd Lekva – delprosjektleder
- Jon Furu– Grunnerverver
- Marte Bakken – Miljø- og arealrådgiver

# Velkommen til informasjonsmøte

- Bakgrunn og omfang
- Miljø og transport
- Tidplan
- Eventuelt

# Hvorfor oppgraderer vi stasjonen

- Sikre trygg strømforsyning i Østlandsområdet
- Dagens anlegg er fra 1971 - 1975










# Hva skal vi gjøre

- Bygge nytt kontrollbygg
- Nytt kontrollsystem
- Bytte alle apparater i 420, 300 og 132 kV anlegg
- Flytte linjer midlertidig og etablere t-avgreninger i anleggsfasen
- Flytte deler av linjen til Ringerike

# Konsesjonen

Marte Bakken

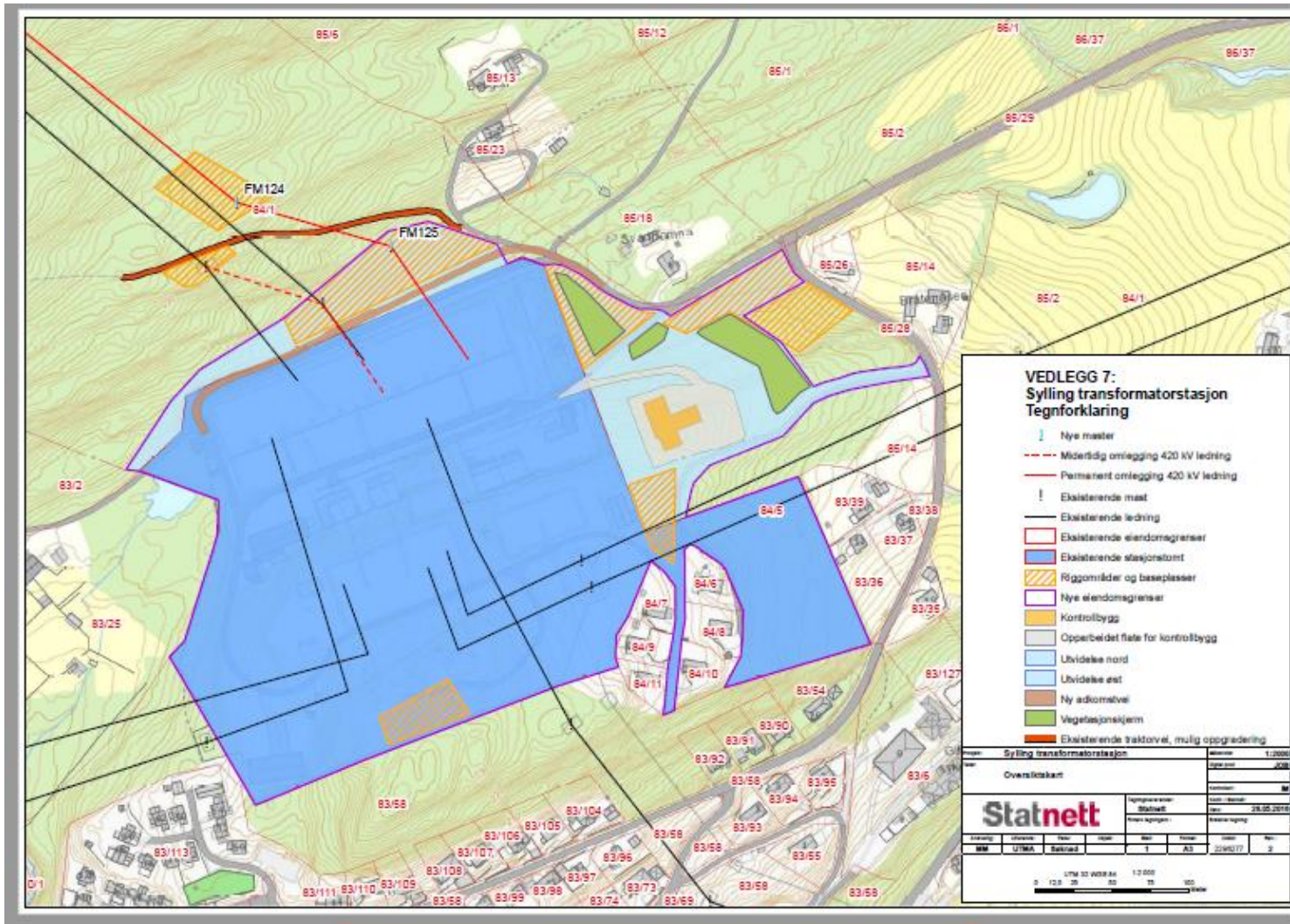
# Mulig framdriftsplan

Aktivitet	2016	2017	2018	2019	2020
Konsesjonssøknad utarbeides					
Konsesjonsbehandling					
Detaljerings, anskaffelse og forberedelse utbygging					
Byggeperiode					
Idriftsettelse					

# Konsesjonsprosessen

- Høringsfrist 20. september 2016
  - Høringsuttalelse sendes til NVE
- Saksdokumenter finnes på [nve.no/konsesjonssaker](http://nve.no/konsesjonssaker)
  - Saksdokumenter som søknad og kart
  - Saksbehandler i NVE
  - Informasjon om høringsprosessen og hvordan dere sender høringsuttalelse



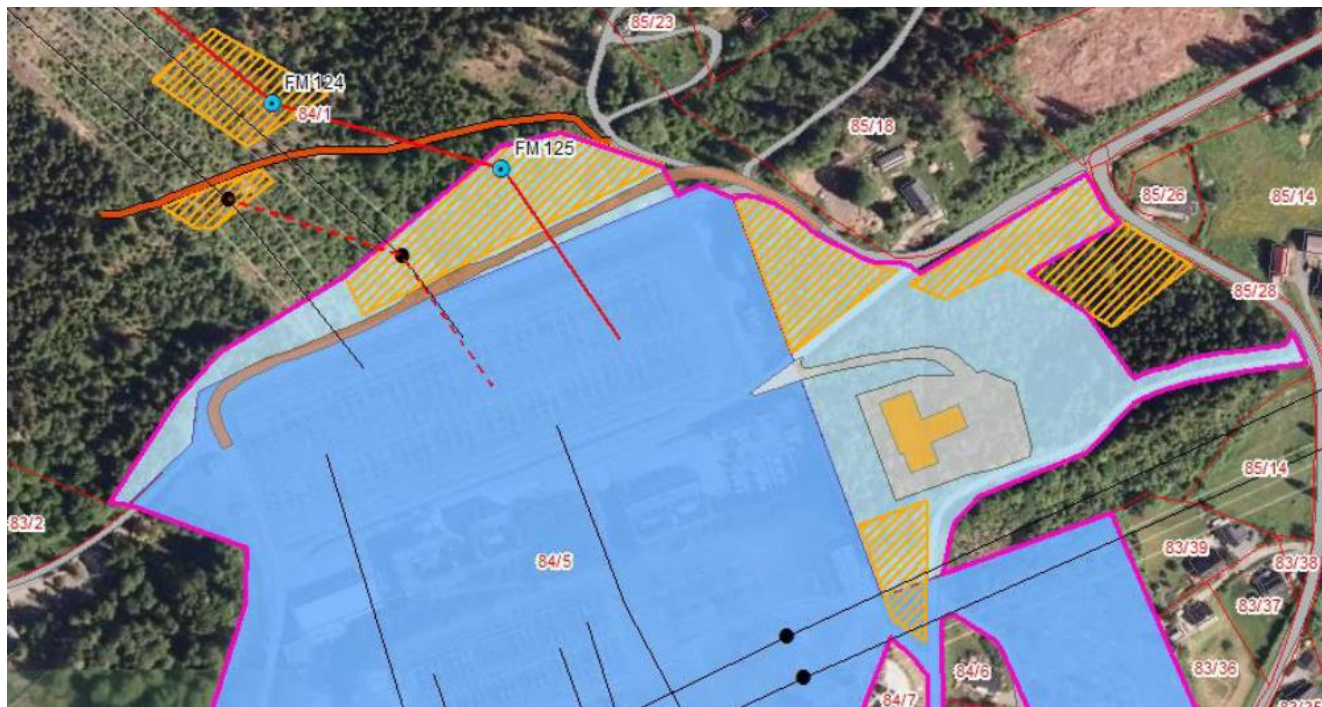


Omsøkt areal i konsesjons-søknaden

- Utvide stasjonstomt mot nord og øst
- Nytt kontrollbygg
- Veier
- Rigg- og baseplasser

# Rigg- og baseplasser

Omsøkt midlertidig areal i anleggsperioden til baseplasser og riggarealer nord og øst for stasjonstomten. Skravert i gult.



# Omsøkte endringer av veier

- Flytte Svarthavnveien lenger mot nordøst
- Utbedre Østlia
  - Adkomstvei til nytt kontrollbygg
  - Trygg og sikker adkomst til boliger
- Utbedre adkomst i terreng nord for stasjonstomt

# Visuelle endringer

- Nytt kontrollbygg
  - Taket vil bli delvis synlig fra deler av boligfelt med seks hus ved Østlia. Mønehøyde vil være på høyde med adkomstveien Østlia.
  - Skog vil bli hugget, men vegetasjonsskjerm mot øst kan begrense innsyn fra øst.
- Flytting av kraftmaster og ledninger
  - Eiendommer nordøst for stasjonen vil få noe økt innsyn, men vi ønsker å beholde skog som skjerming.



# Andre miljøvirkninger i anleggsfasen

- Anleggstrafikk
  - Perioder med transport av masser, utstyr, materiell og arbeidsfolk
  - Knuseverk inne på stasjonstomt reduserer behovet for transport av masser
  - Vi vil gjennomføre sikkerhetstiltak, særlig på veien Østlia
- Støv
  - Vil forekomme fra knuseverk, sprenging og masseforflytning. Vanning vil brukes for å minimere.
- Støy
  - I anleggsperioden fra grunnarbeider som sprengning, knuseverk og anleggstrafikk.
  - Nytt kontrollbygg og flytting av kraftlinjer vil ikke øke støynivået i driftsfasen.
- Elektromagnetisk stråling
  - Ingen endring og ingen grunn til bekymring

# Trafikksikkerhet



# Anleggsplan

Odd Lekva

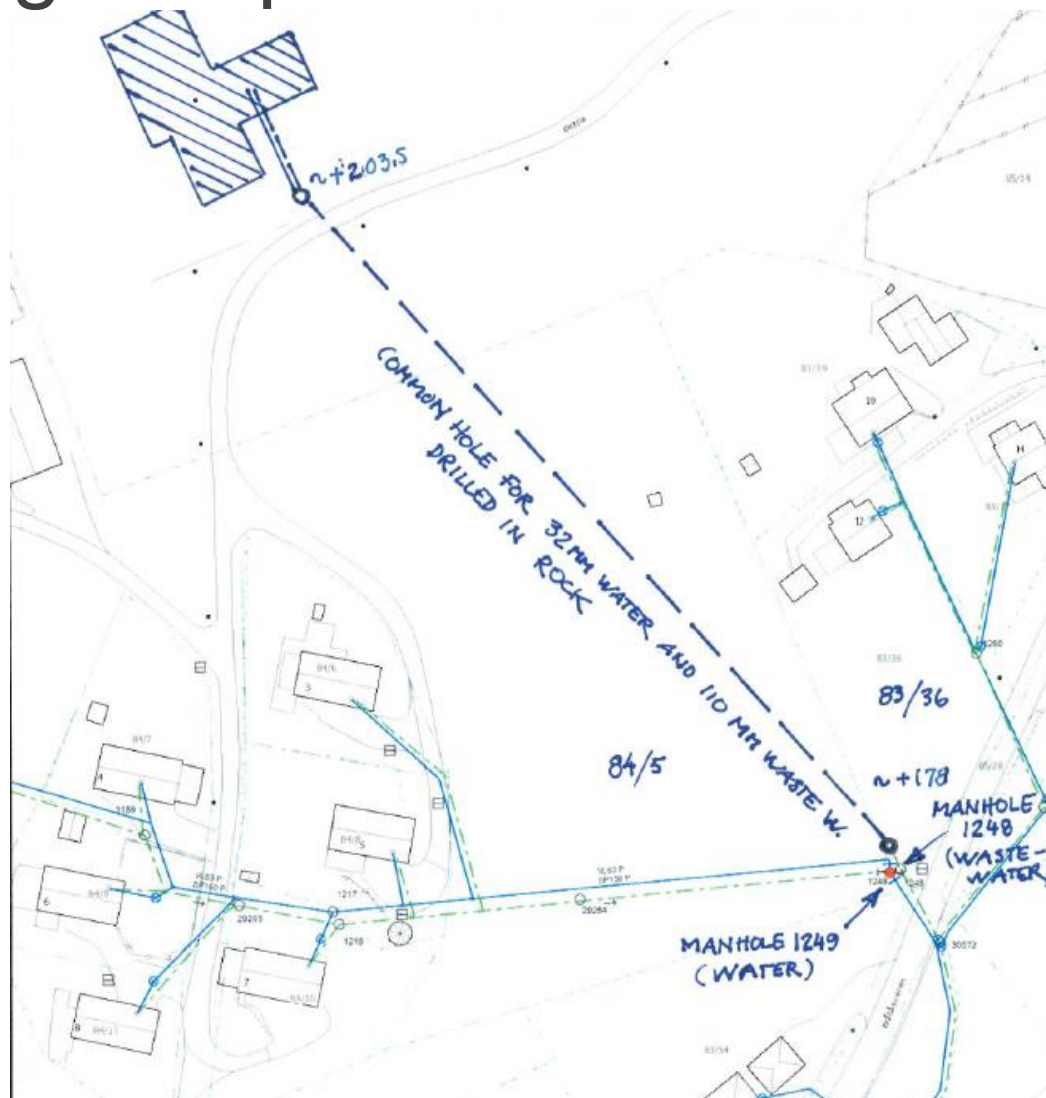




# Foreløpig anleggsplan

- 2017 – Veiarbeid Østlia og Svarthavnsveien (mai– juni) og grunnarbeid kontrollbygg (apr – mai). Transport til knuseverk inne på anlegget samt leveranser til nytt kontrollbygg
- 2018 – Utskifting av steinmasser inne på anlegget (apr– juni). Hovedsakelig intern trafikk. Leveranser av apparater.
- 2019 – Utskifting av steinmasser inne på anlegget (apr– juni). Hovedsakelig intern trafikk. Leveranser av apparater.
- 2020 – Utskifting av steinmasser inne på anlegget (apr– juni) samt deponering av gammelt kontrollbygg. Leveranser av apparater.

# Vann- og avløp



# Hogst

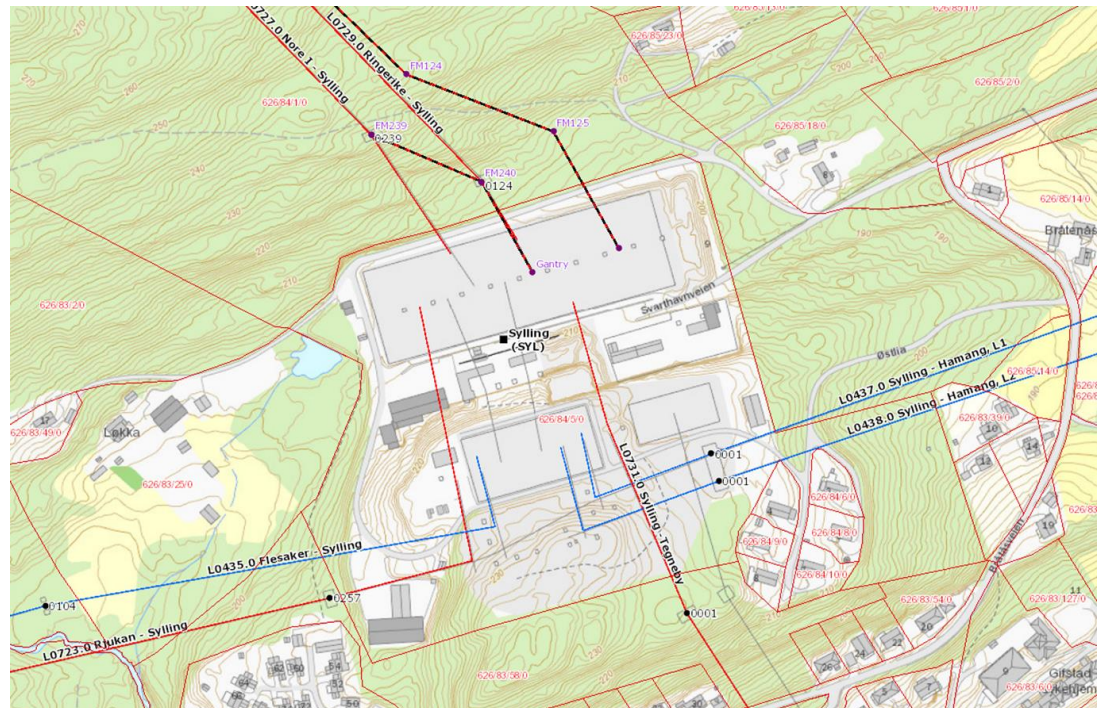
- Anleggsarbeidene starter med hogst av skogen
- Foregår primært i mars 2017



# Endring 420 kV linjer

**Anleggsperiode nybygg:**  
Sommer og høst 2018

**Tilbakeføring midlertidig  
linje Nore:**  
Høst 2019



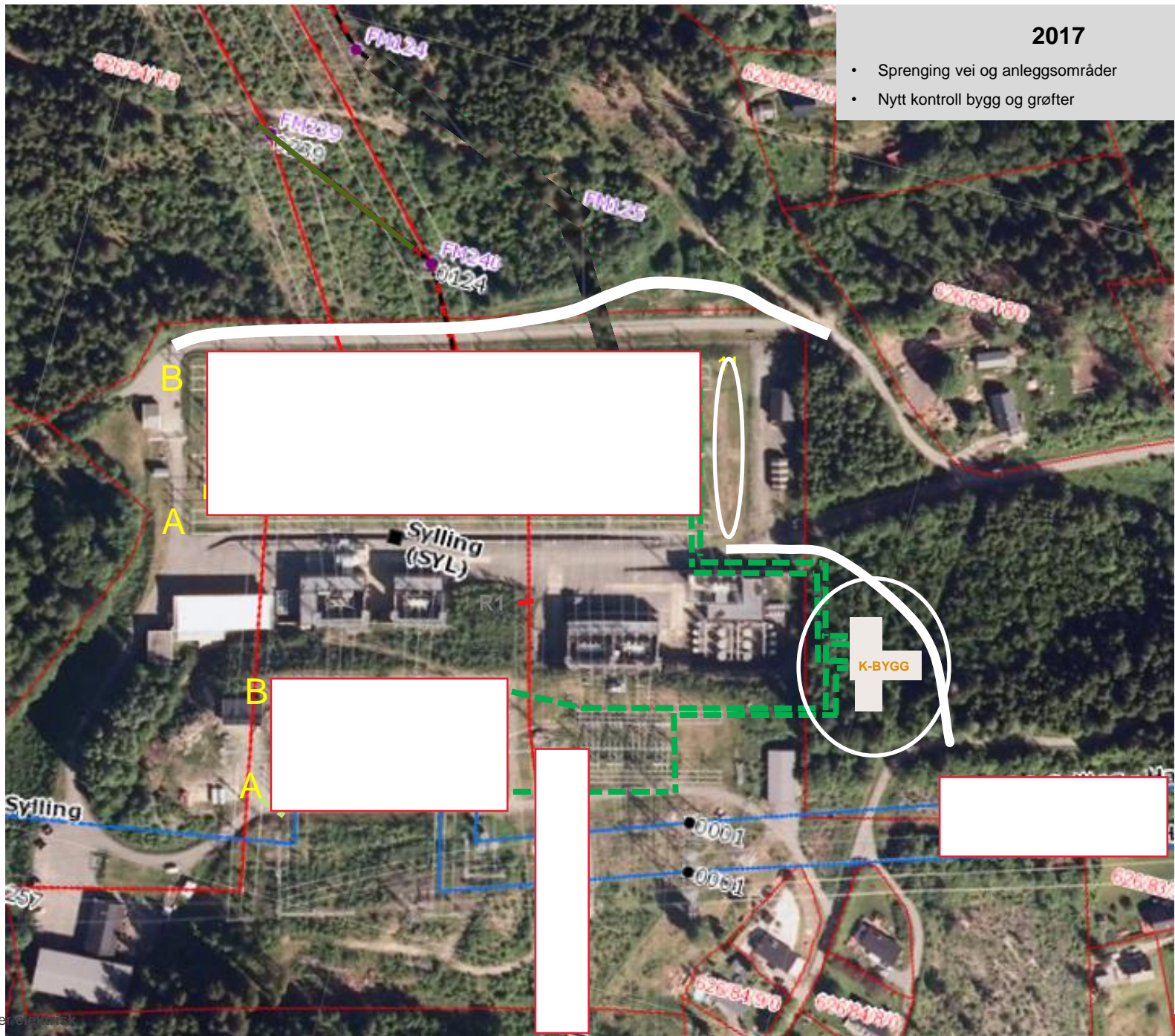
# Fundamentering og master

- 8 mastefundamenter som skal støpes
- Støpes sannsynligvis vha. betongbil på masteplassen
- 2 nye master som skal reises, vha kran, ca 1 måned i 2018
- Ca 500 m ny linje, ca 1 måned
- Helikopter er ikke planlagt brukt, men dette kan endre seg



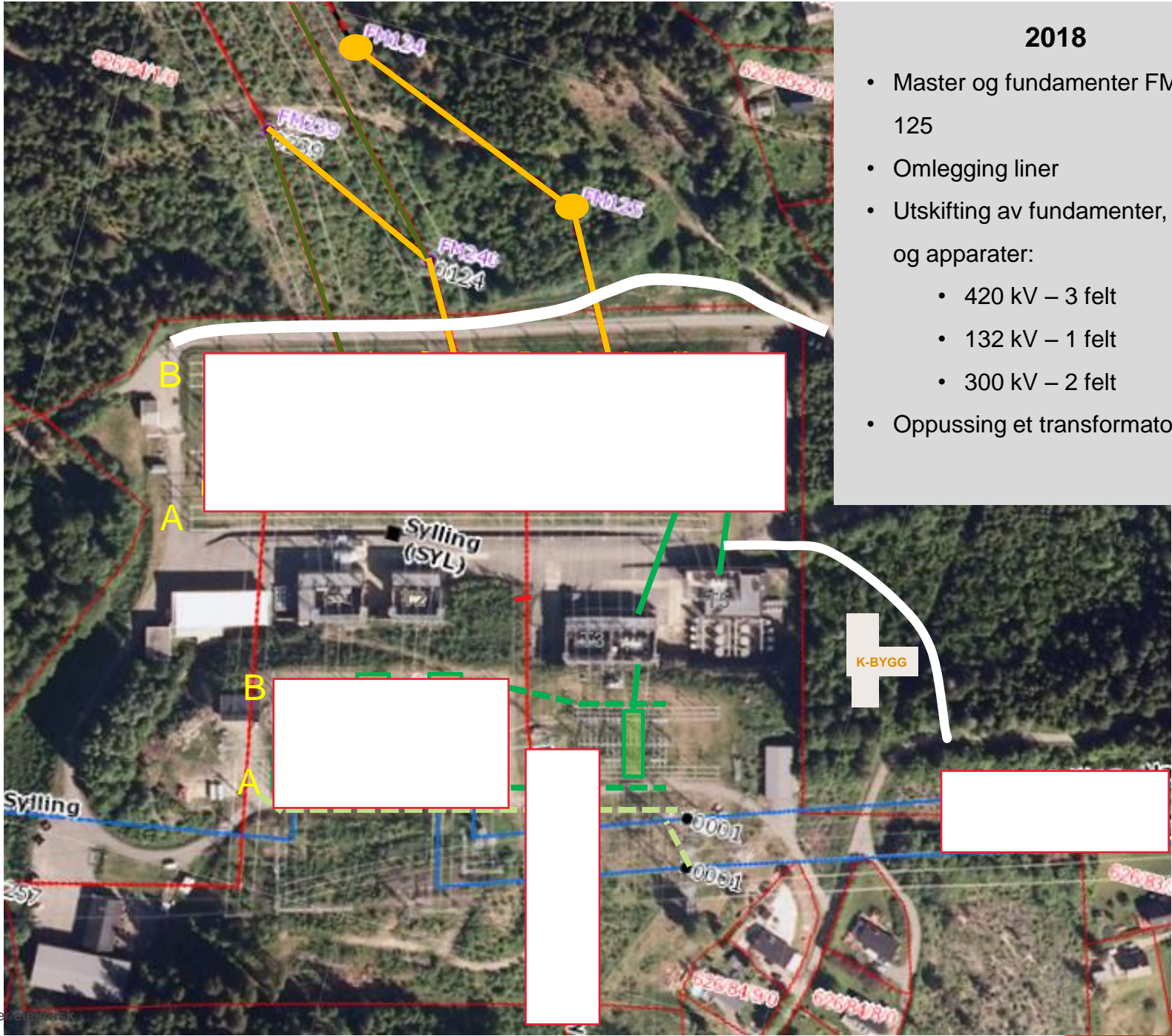
2017

- Sprengning vei og anleggsområder
- Nytt kontroll bygg og grøfter



**2018**

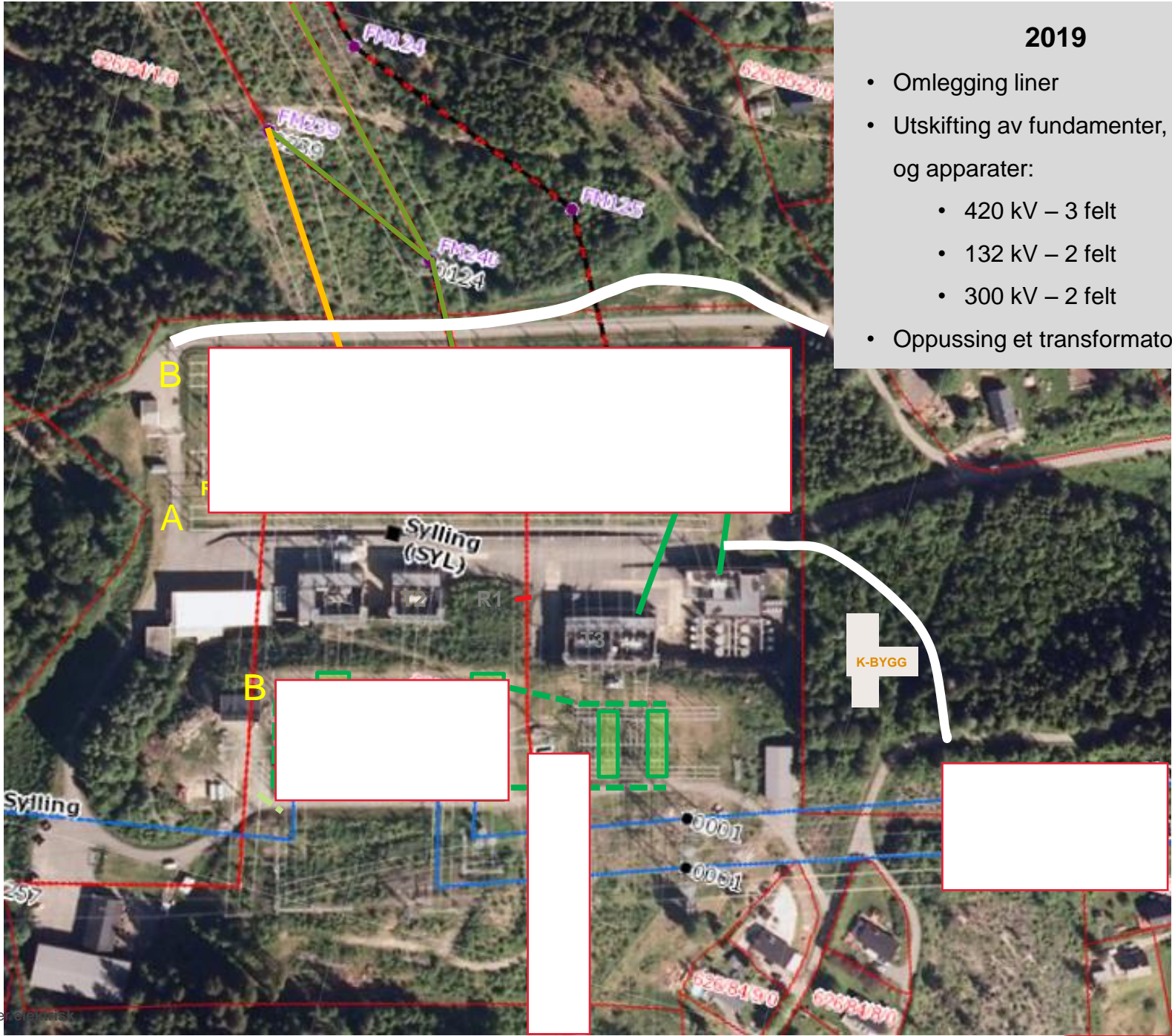
- Master og fundamenter FM 124 og 125
- Omlegging liner
- Utskifting av fundamenter, masse og apparater:
  - 420 kV – 3 felt
  - 132 kV – 1 felt
  - 300 kV – 2 felt
- Oppussing et transformator bygg





2019

- Omlegging liner
- Utskifting av fundamenter, masse og apparater:
  - 420 kV – 3 felt
  - 132 kV – 2 felt
  - 300 kV – 2 felt
- Oppussing et transformator bygg





# Grunn- og rettigheter

Jon Furu

# Grunn- og rettighetsserverv, hva skal vi erverve?

- Kjøpe grunn til transformatorstasjoner
- Kjøpe grunn til hovedveger inn til transformatorstasjonene
- Båndleggelse av linjetraseene (rettighetsserverv, dvs kjøper ikke grunnen):
  - Rett til å sette opp mastene
  - Rett til å hogge skogen under linjene og holde den nede fremover
  - Byggeforbudssone til siden for linja
- Rett til å bruke private veger

# 3D Modell

Takk for oppmerksomheten!