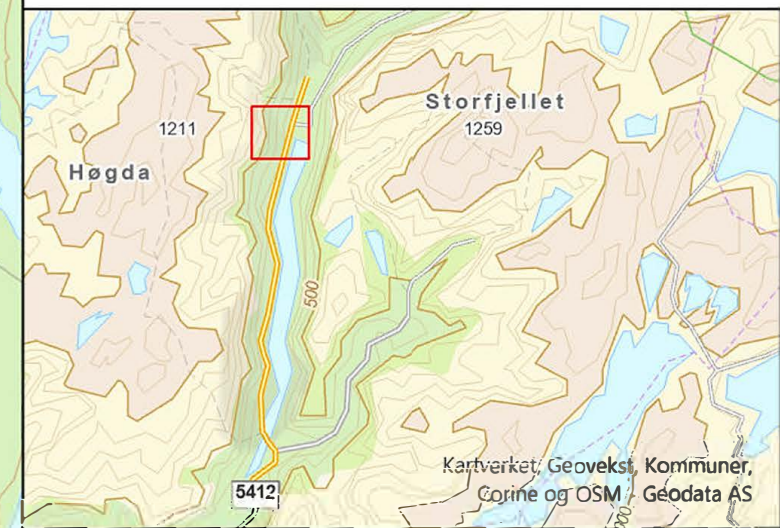
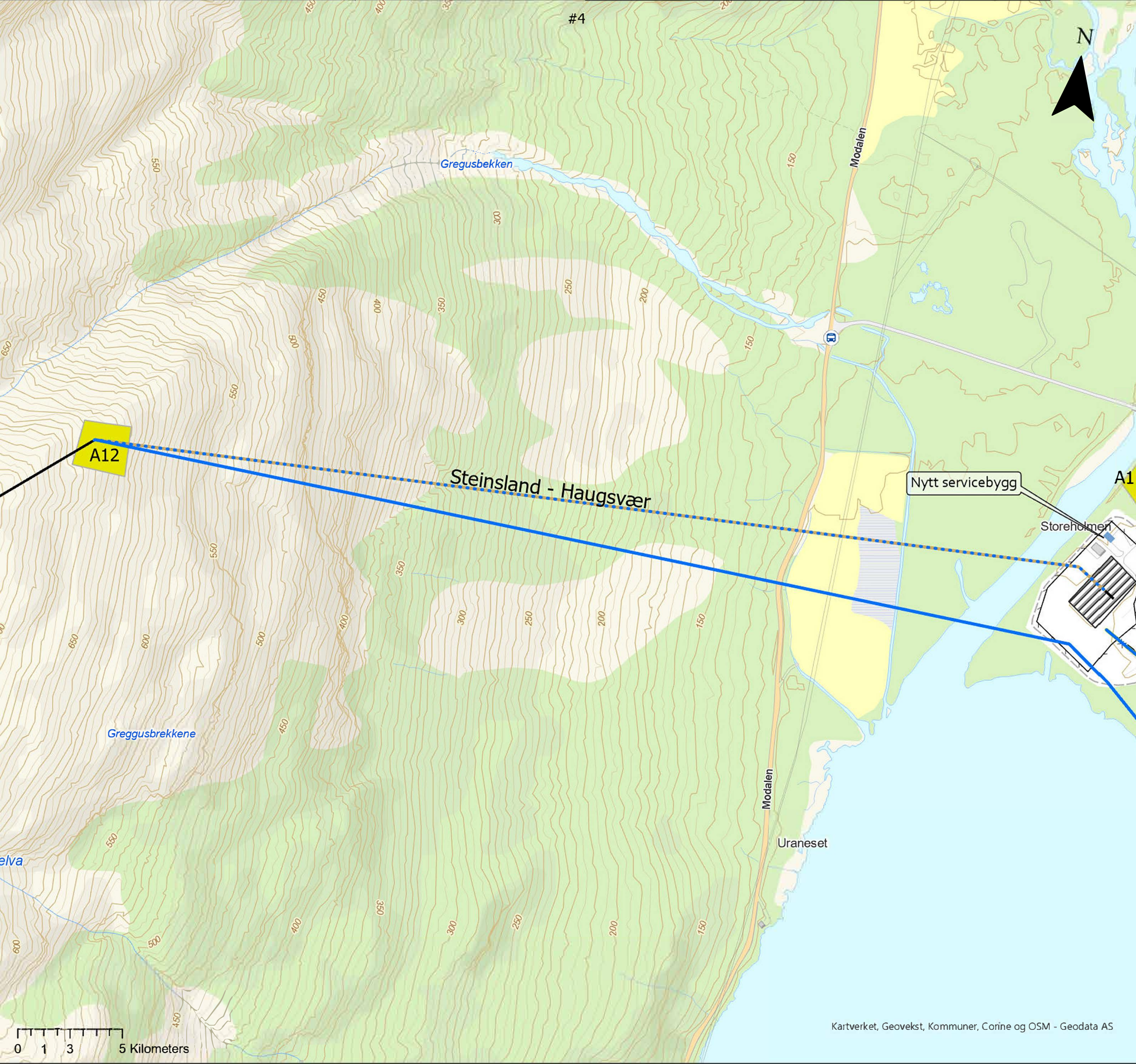


Omsøkte anlegg i Modalen og Vaksdal kommuner



Tegnforklaring

- Nye 420 kV ledninger
- Omlegging av ledninger
- Ledninger rives eller legges om
- Eksisterende transmisjonsnett
- Nytt servicebygg
- Eksisterende stasjonsgjerde
- Eksisterende elektrisk anlegg
- Anleggsplasser

Rev.	Utgivelse-/rev.beskrivelse	Utarbeidet mariesu	Dato
1.0	Vedlegg 2, konsesjonssøknad		11.01.2023

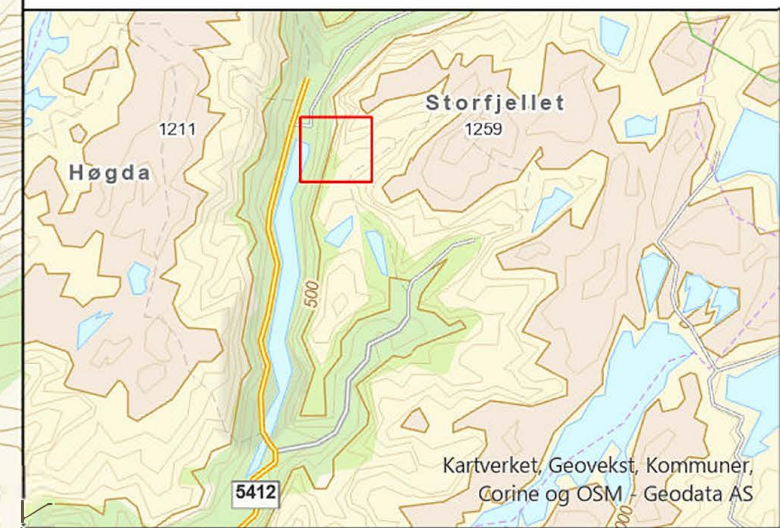
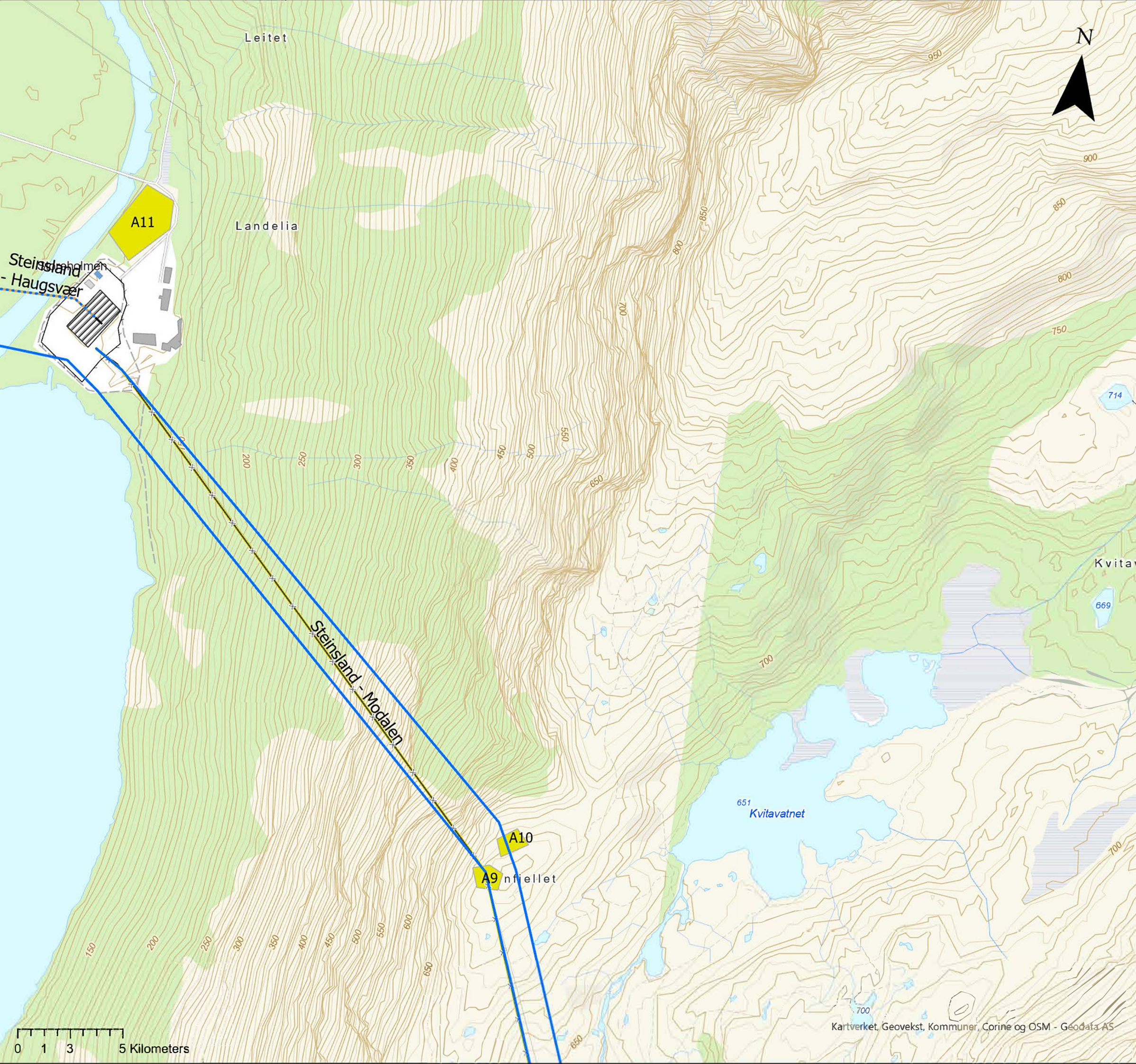
Tittel: Omsøkte anlegg i Modalen og Vaksdal kommuner		Målestokk 1:4 000 Koordinatsystem: ETRS UTM 33N
Byggherre: Statnett		Høydereferanse: NN2000
		Format: A3

Gradering: Åpen	Kartblad 1 av 11
--------------------	------------------

Kartverket, Geovekst, Kommuner, Corine og OSM - Geodata AS



Omsøkte anlegg i Modalen og Vaksdal kommuner

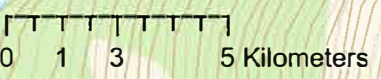


Tegnforklaring

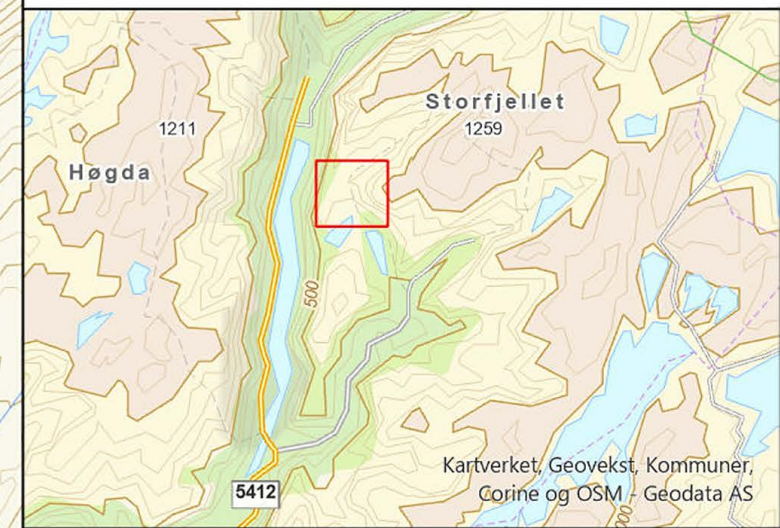
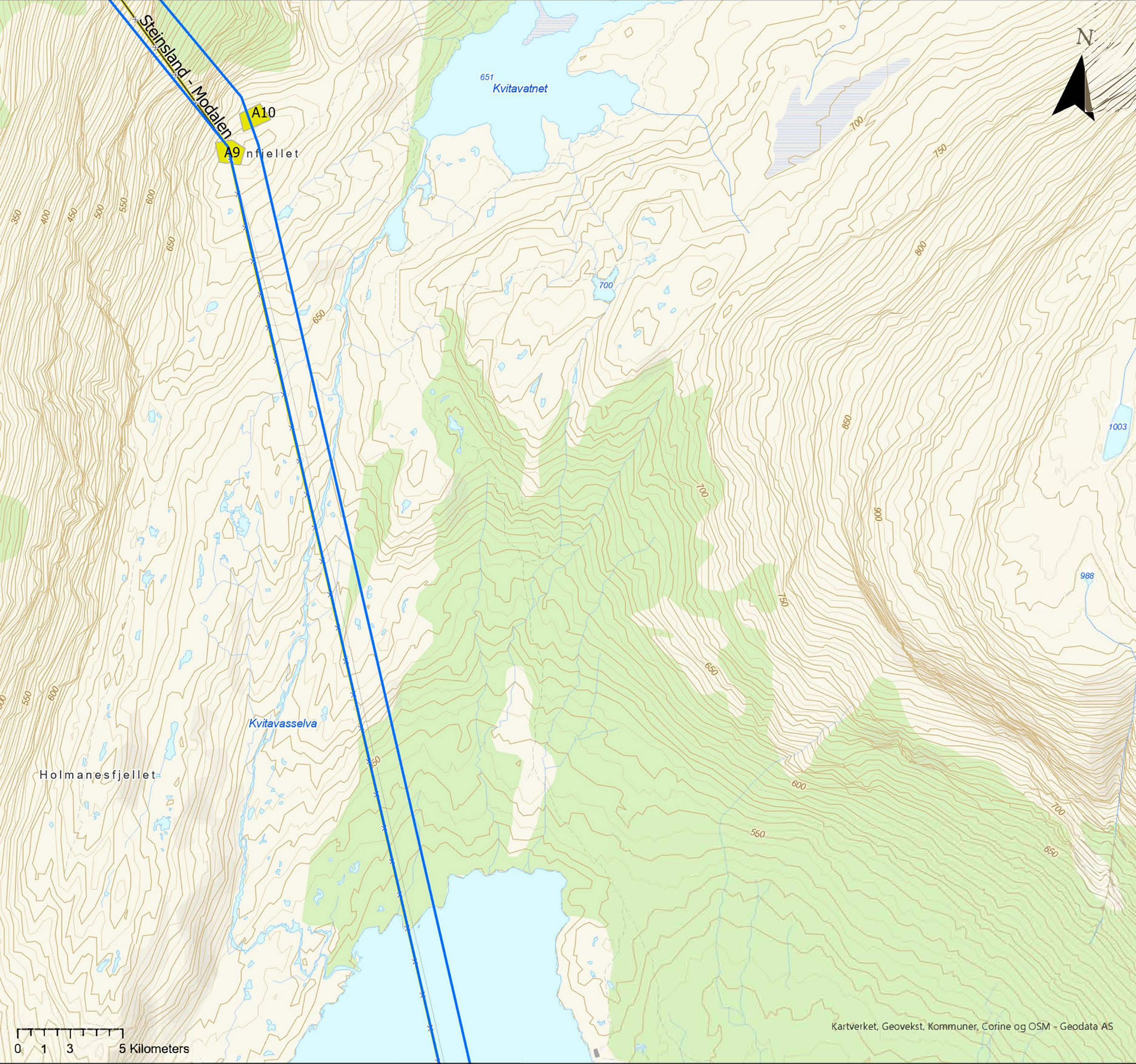
- Nye 420 kV ledninger
- Omlegging av ledninger
- Ledninger rives
- Eksisterende transmisjonsnett
- Nytt servicebygg
- Eksisterende stasjonsgjerde
- Eksisterende elektrisk anlegg
- Anleggsplasser

Rev.	Utgivelse / rev.beskrivelse	Utarbeidet	Dato
1.0	Vedlegg 2, konsesjonsøknad	mariesu	11.01.2023

Prosjekt:		Målestokk 1:5 021
Titel: Omsøkte anlegg i Modalen og Vaksdal kommuner		Koordinatsystem: ETRS UTM 33N
Byggherre: Statnett		Høyde referanse: NN2000
Gradering: Åpen		Følgende ark: A3



Omsøkte anlegg i Modalen og Vaksdal kommuner



Tegnforklaring

- Nye 420 kV ledninger
- Ledninger rives
- Eksisterende transmisjonsnett
- Anleggsplasser

Rev.	Utgivelse-/rev beskrivelse	Utarbeidet mariesu	Dato
1.0	Vedlegg 2, konsesjonssøknad		11.01.2023

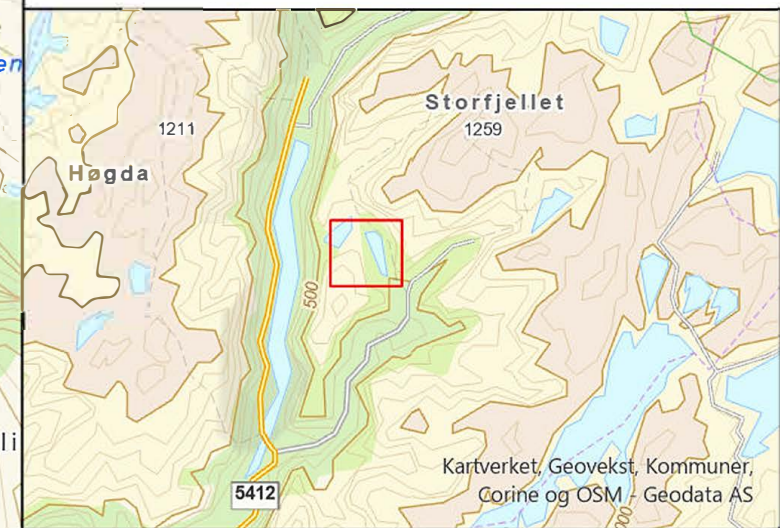
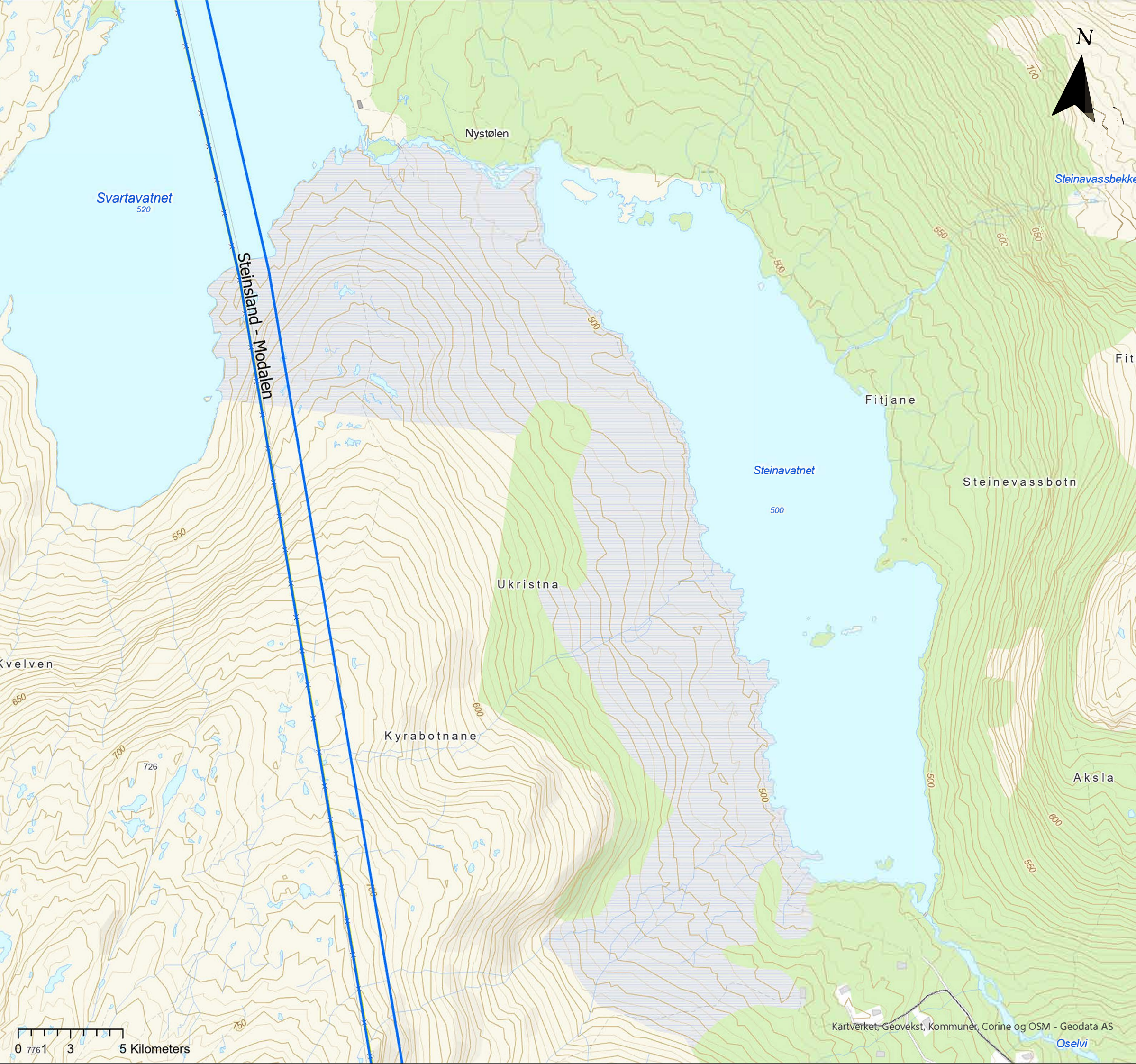
Prosjekt:	
Titel:	Målestokk 1:5 021
Omsøkte anlegg i Modalen og Vaksdal kommuner	Koordinatsystem: ETRS UTM 33N

Byggherre:	Høydereferanse: NN2000
Statnett	Format: A3





Gradering: Åpen	Kartblad 3 av 11
-----------------	------------------



Omsøkte anlegg i Modalen og Vaksdal kommuner



Tegnforklaring

-  Nye 420 kV ledninger
-  Ledninger rives
-  Eksisterende transmisjonsnett
-  Eksisterende veier

Rev.	Utgivelse-/rev beskrivelse	Utarbeidet mariesu	Dato
1.0	Vedlegg 2, konsesjonssøknad		11.01.2023

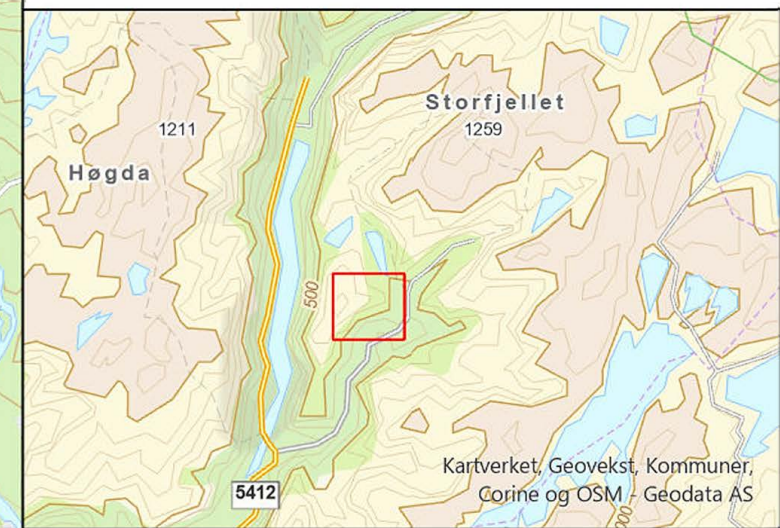
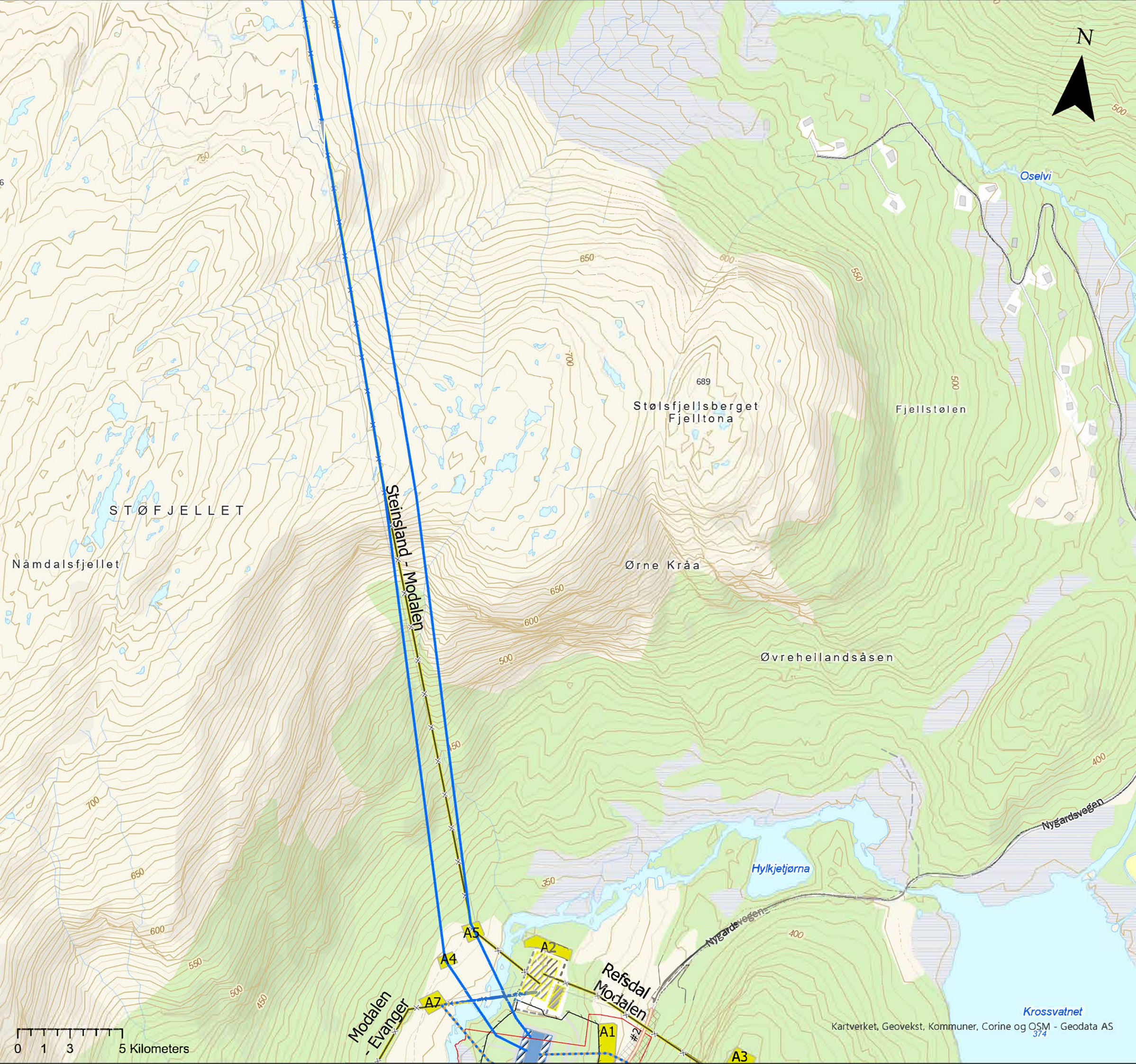
Prosjekt:

Titel:	Målestokk 1:5 021
Omsøkte anlegg i Modalen og Vaksdal kommuner	Koordinatsystem: ETRS UTM 33N

Byggherre:	Høydereferanse:
Statnett	NN2000
	Format: A3

Gradering: Åpen	Kartblad 4 av 11
------------------------	------------------

Omsøkte anlegg i Modalen og Vaksdal kommuner



Tegnforklaring

- Nye 420 kV ledninger
- Omlegging av ledninger
- Ledninger rives
- Eksisterende transmisjonsnett
- Oppgradering av Nygaardsvegen
- Eksisterende veier
- Omsøkt eiendomsgrense
- Stasjonsgjerde
- Anleggsplasser
- Bygg
- EL anl nytt
- Asfaltert stasjonsområde (intern vei, parkering)
- Stasjonsgjerde, Modalen koblingsstasjon
- Anlegg rives, Modalen koblingsstasjon
- Fylling og skjæringer

Rev.	Utgivelse-/rev beskrivelse	Utarbeidet mariesu	Dato
1.0	Vedlegg 2, konsesjonssøknad		11.01.2023

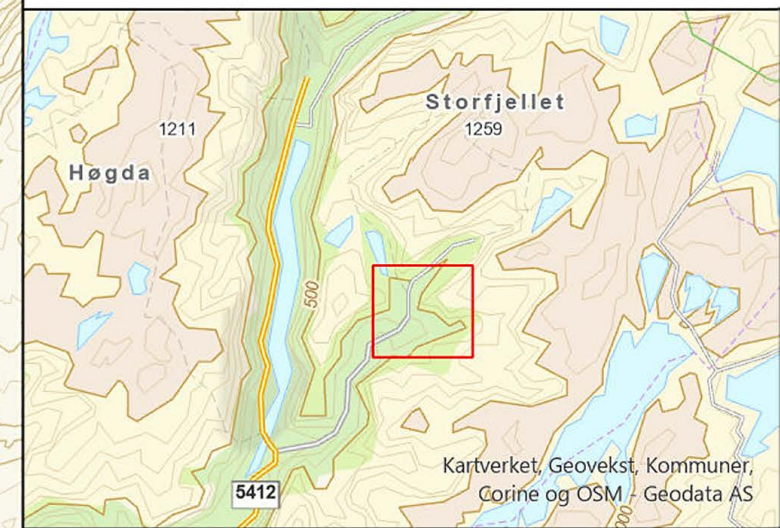
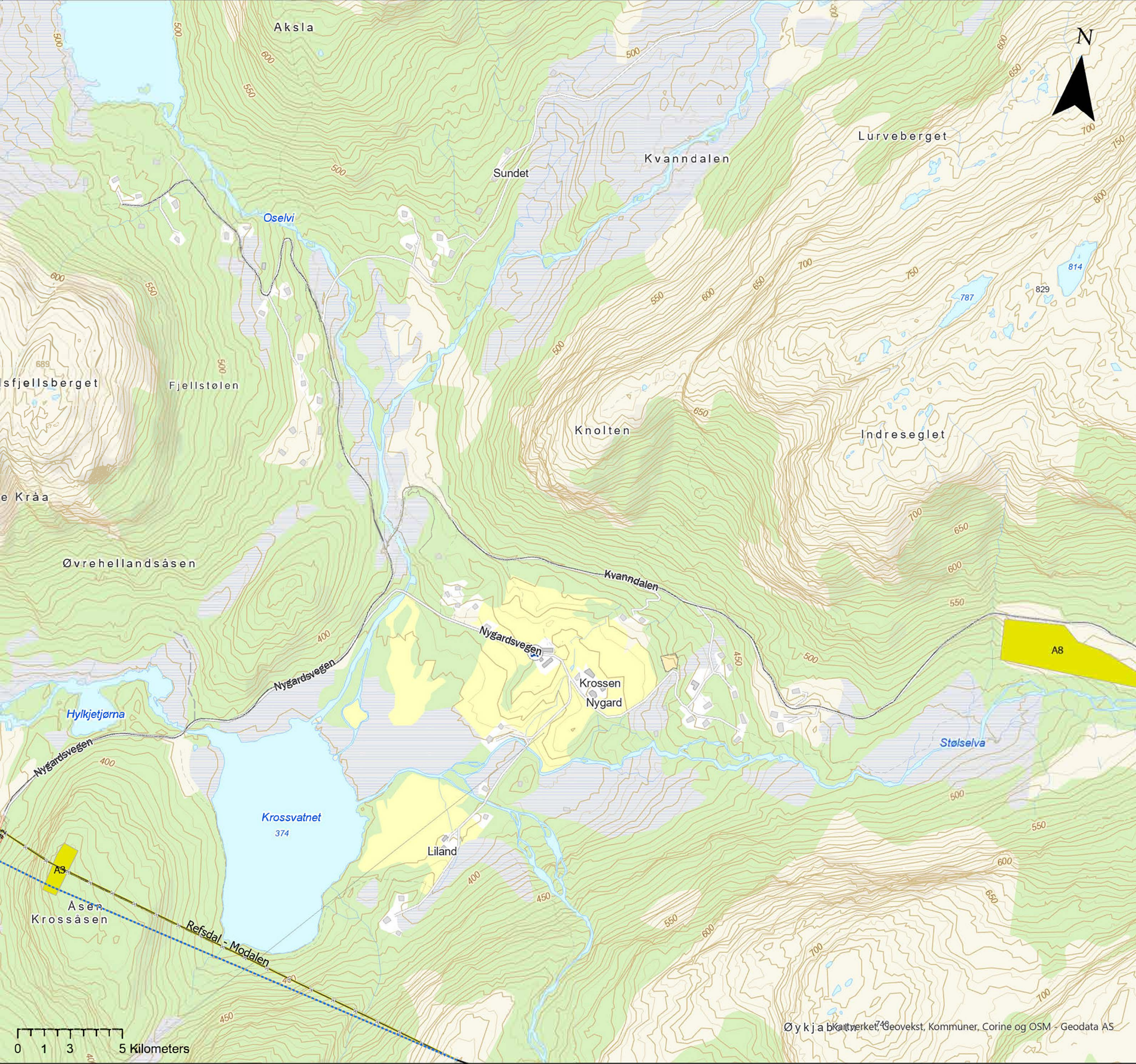
Prosjekt:		Målestokk 1:5 021
Titel:		Koordinatsystem: ETRS UTM 33N
Omsøkte anlegg i Modalen og Vaksdal kommuner		Høyderreferanse: NN2000
Byggherre:		Format: A3
Statnett		

Gradering: Åpen	Kartblad 5 av 11
------------------------	------------------











Kartverket, Geovekst, Kommuner, Corine og OSM - Geodata AS 374

Omsøkte anlegg i Modalen og Vaksdal kommuner



Tegnforklaring

-  Omlegging av ledninger
-  Ledninger rives
-  Eksisterende transmisjonsnett
-  Oppgradering av Nygaardsvegen
-  Eksisterende veier
-  Omsøkt eiendomsgrense
-  Anleggsplasser
-  Fylling og skjæringer

Rev.	Utgivelse-/revbeskrivelse	Utarbeidet mariesu	Dato
1.0	Vedlegg 2, konsesjonssøknad		11.01.2023

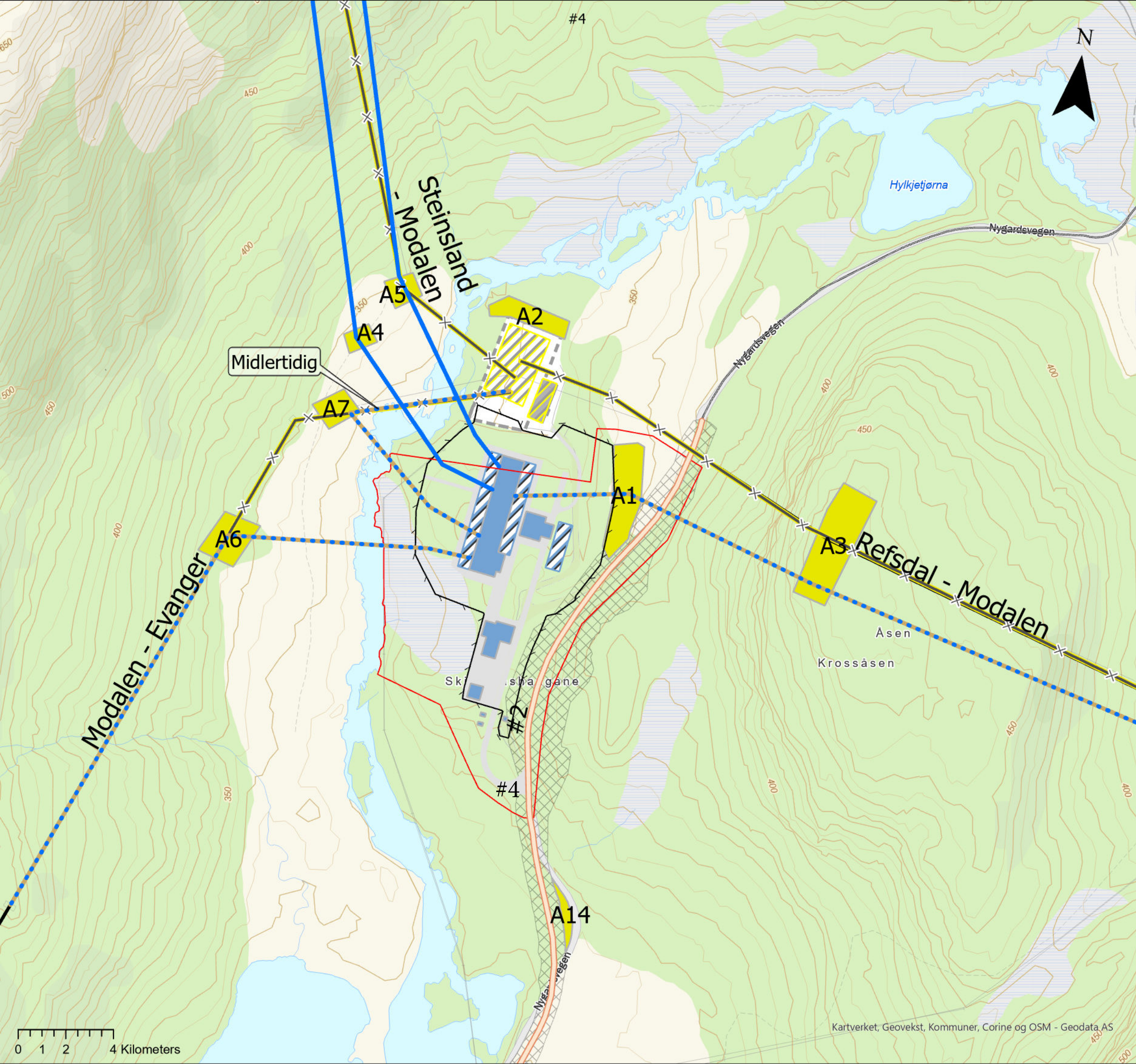
Prosjekt:		Målestokk 1:7 000
Tittel:		Koordinatsystem: ETRS UTM 33N
Omsøkte anlegg i Modalen og Vaksdal kommuner		Høydereferanse: NN2000

Byggherre:	Statnett	Format: A3
------------	-----------------	------------

Gradering: Åpen	Kartblad 6 av 11
-----------------	------------------



Omsøkte anlegg i Modalen og Vaksdal kommuner



Tegnforklaring

- Nye 420 kV ledninger
- - - Omlegging av ledninger
- Ledninger rives eller legges om
- Eksisterende transmisjonsnett
- Oppgradering av Nygaardsvegen
- Eksisterende veier
- Omsøkt eiendomsgrense
- Stasjonsgjerde
- Anleggs plasser
- Bygg
- EL anl nytt
- Asfaltert stasjonsområde (intern vei, parkering)
- Stasjonsgjerde, Modalen koblingsstasjon
- Anlegg rives, Modalen koblingsstasjon
- Fylling og skjæring

Rev.	Utgivelse-/rev.beskrivelse	Utarbeidet mariesu	Dato
1.0	Vedlegg 2, konsesjonssøknad		12.01.2023

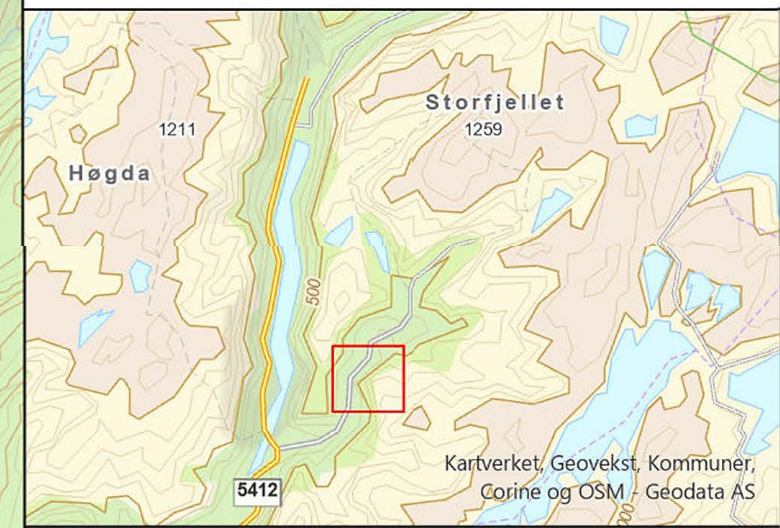
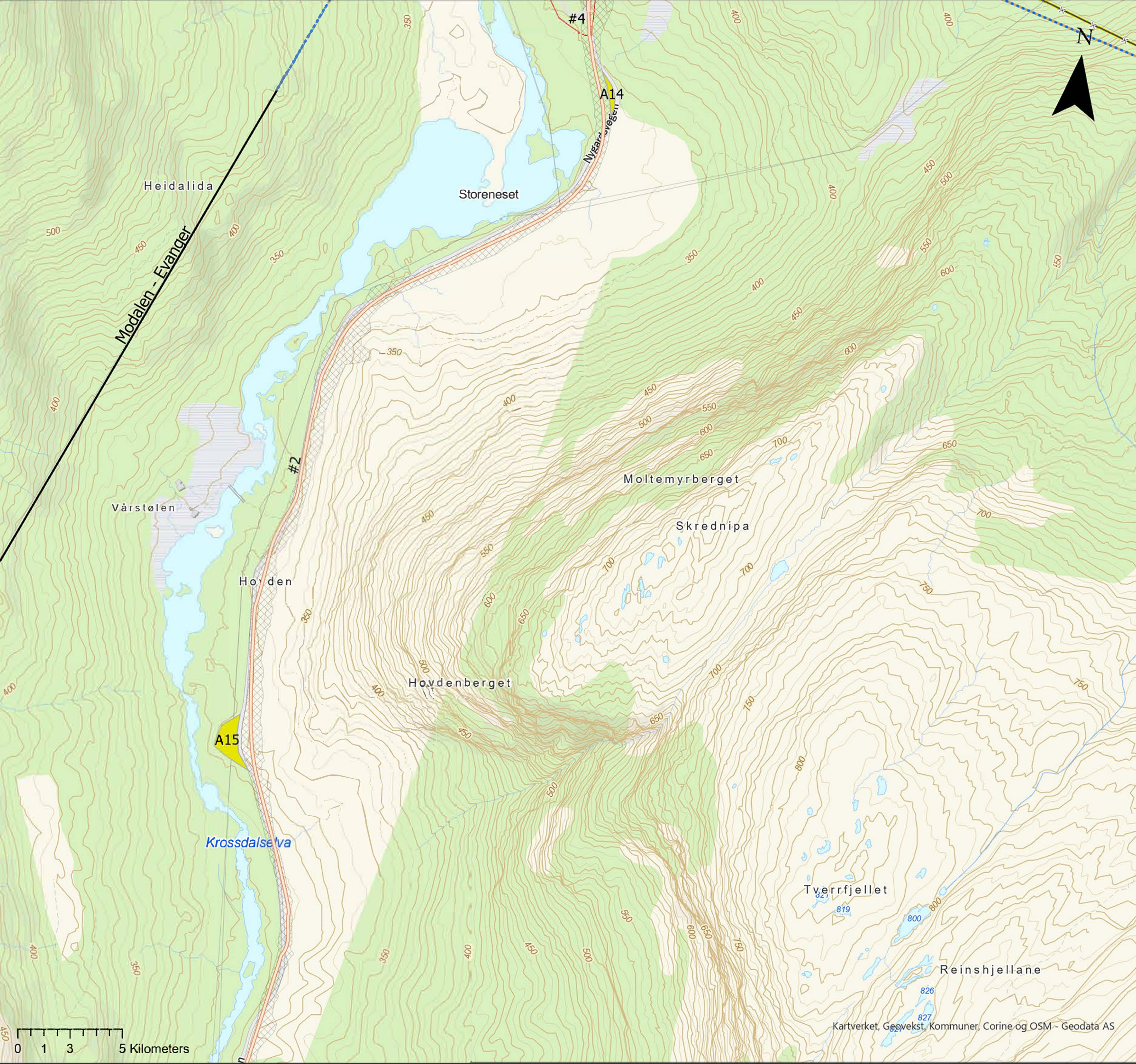
Tittel:	Omsøkte anlegg i Modalen og Vaksdal kommuner	Målestokk 1:3 000
		Koordinatsystem: ETRS UTM 33N

Byggherre:	Statnett	Høydereferanse: NN2000
		Format: A3

Gradering: Åpen	Kartblad 7 av 11
-----------------	------------------

Kartverket, Geovekst, Kommuner, Corine og OSM - Geodata AS

Omsøkte anlegg i Modalen og Vaksdal kommuner



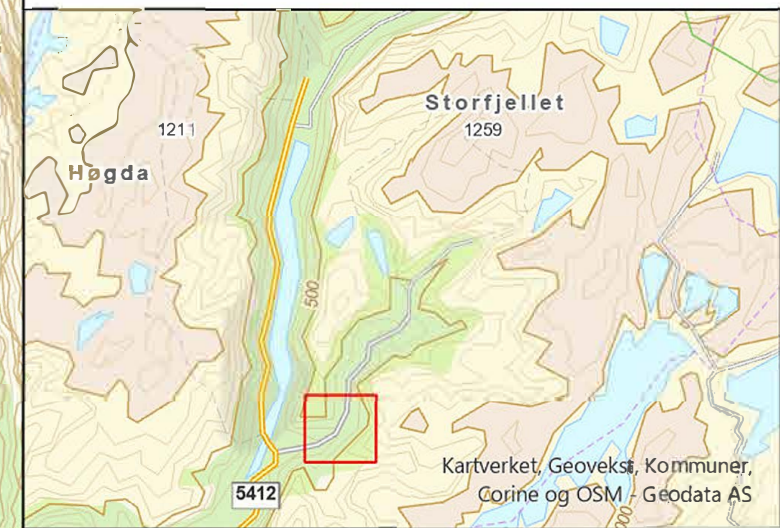
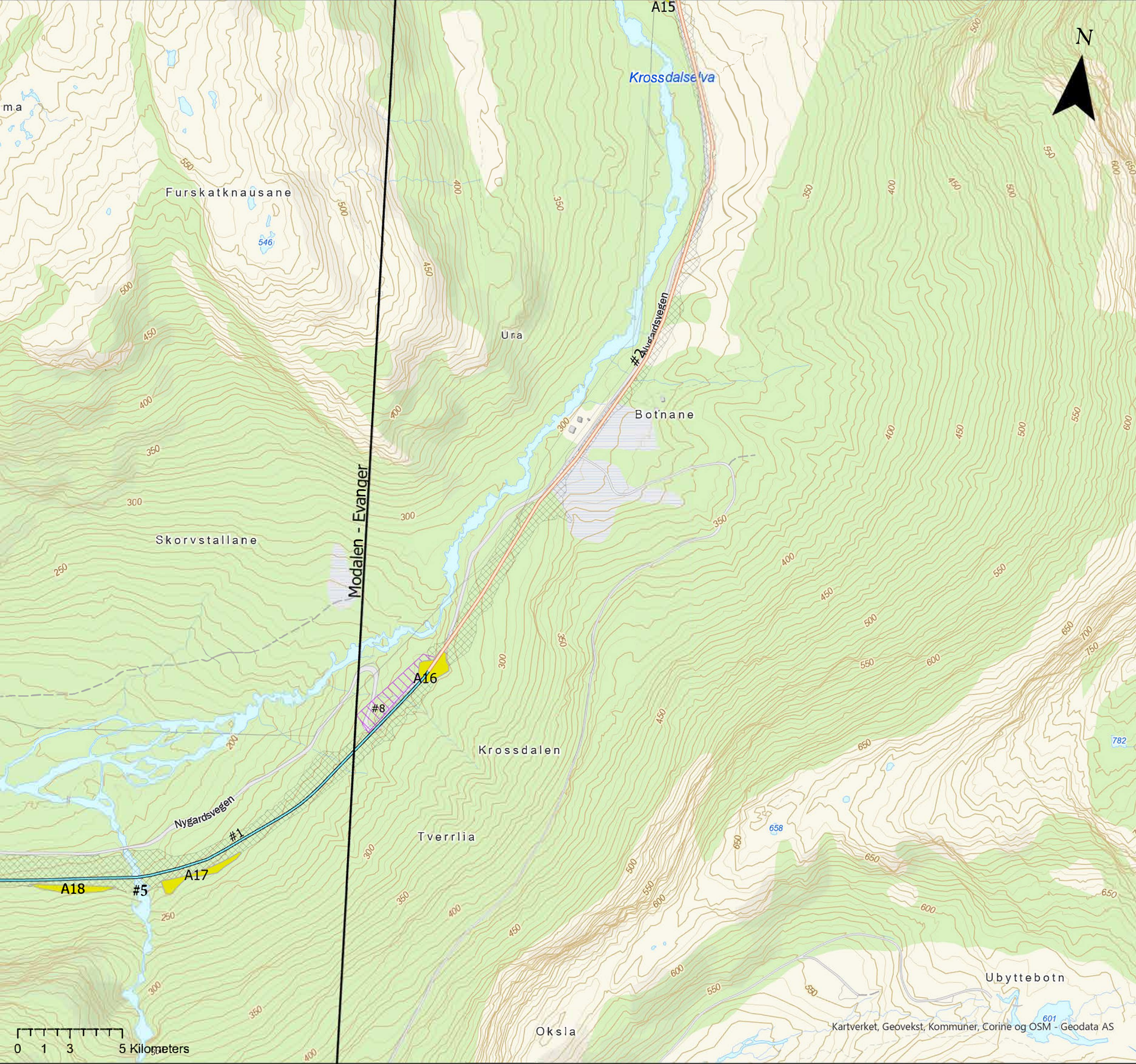
Tegnforklaring

- Omlegging av ledninger
- Ledninger rives eller legges om
- Eksisterende transmisjonsnett
- Oppgradering av Nygaardsvegen
- Omsøkt eiendomsgrense
- Anleggsplasser
- Asfaltert stasjonsområde (intern vei, parkering)
- Fylling og skjæringer

Rev.	Utgivelse-/rev.beskrivelse	Utarbeidet mariesu	Dato
1.0	Vedlegg 2, konsesjonssøknad		11.01.2023

Tittel: Omsøkte anlegg i Modalen og Vaksdal kommuner		Målestokk 1:5 000 Koordinatsystem: ETRS UTM 33N	
Byggherre: 		Høydereferanse: NN2000	
Gradering: Åpen		Format: A3	

Omsøkte anlegg i Modalen og Vaksdal kommuner



Tegnforklaring

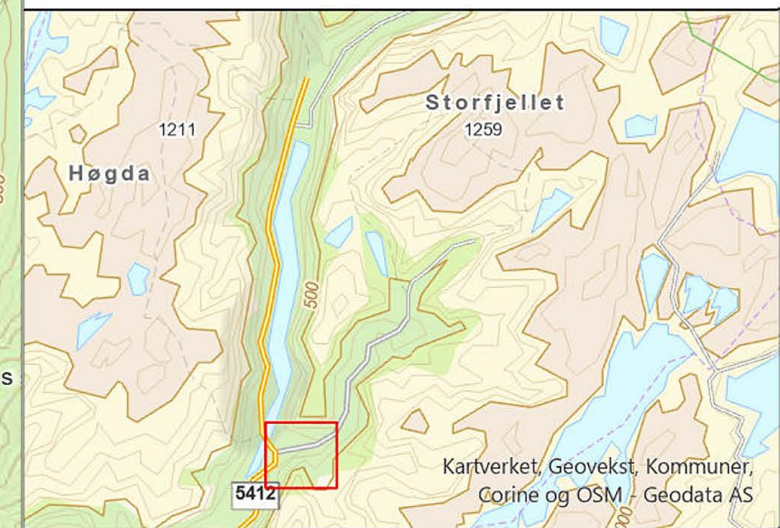
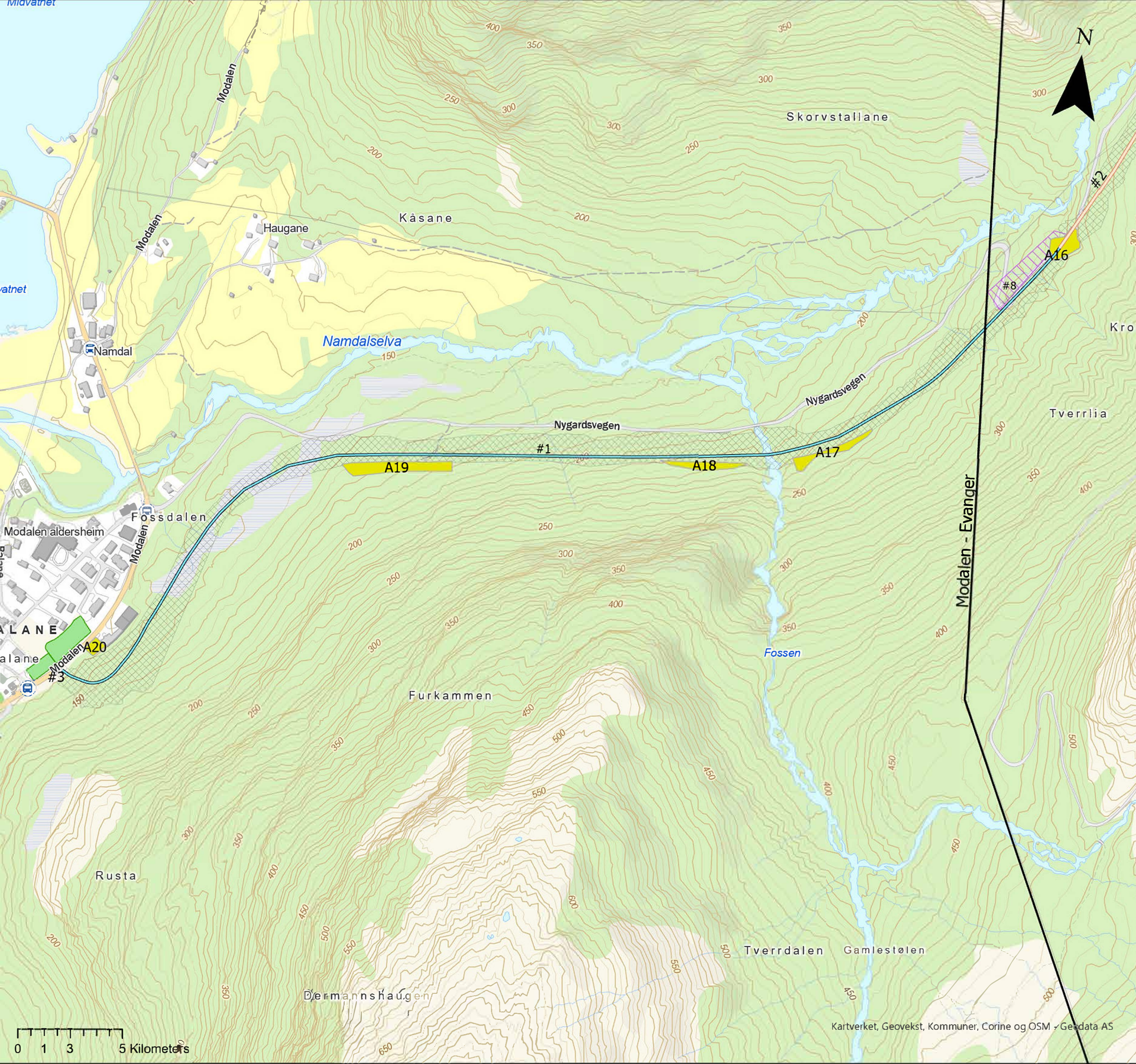
-  Eksisterende transmisjonsnett
-  Ny veiparsell (adkomstvei)
-  Oppgradering av Nygaardsvegen
-  Anleggsplasser
-  Fylling og skjæringer
-  Tilrettelegging for myke trafikkanter

Rev.	Utgivelse-/rev beskrivelse	Utarbeidet mariesu	Dato
1.0	Vedlegg 2, konsesjonssøknad		11.01.2023

Tittel: Omsøkte anlegg i Modalen og Vaksdal kommuner		Målestokk 1:5 000 Koordinatsystem: ETRS UTM 33N
Byggherre: Statnett		Høydereferanse: NN2000
Gradering: Åpen		Format: A3



Omsøkte anlegg i Modalen og Vaksdal kommuner



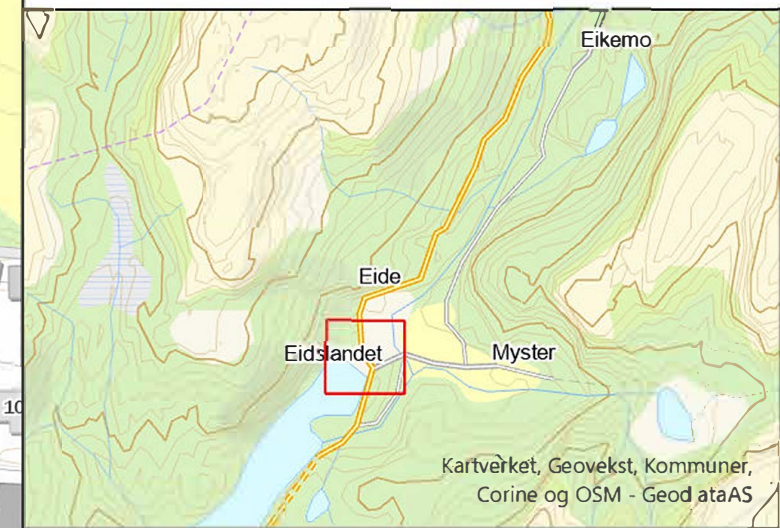
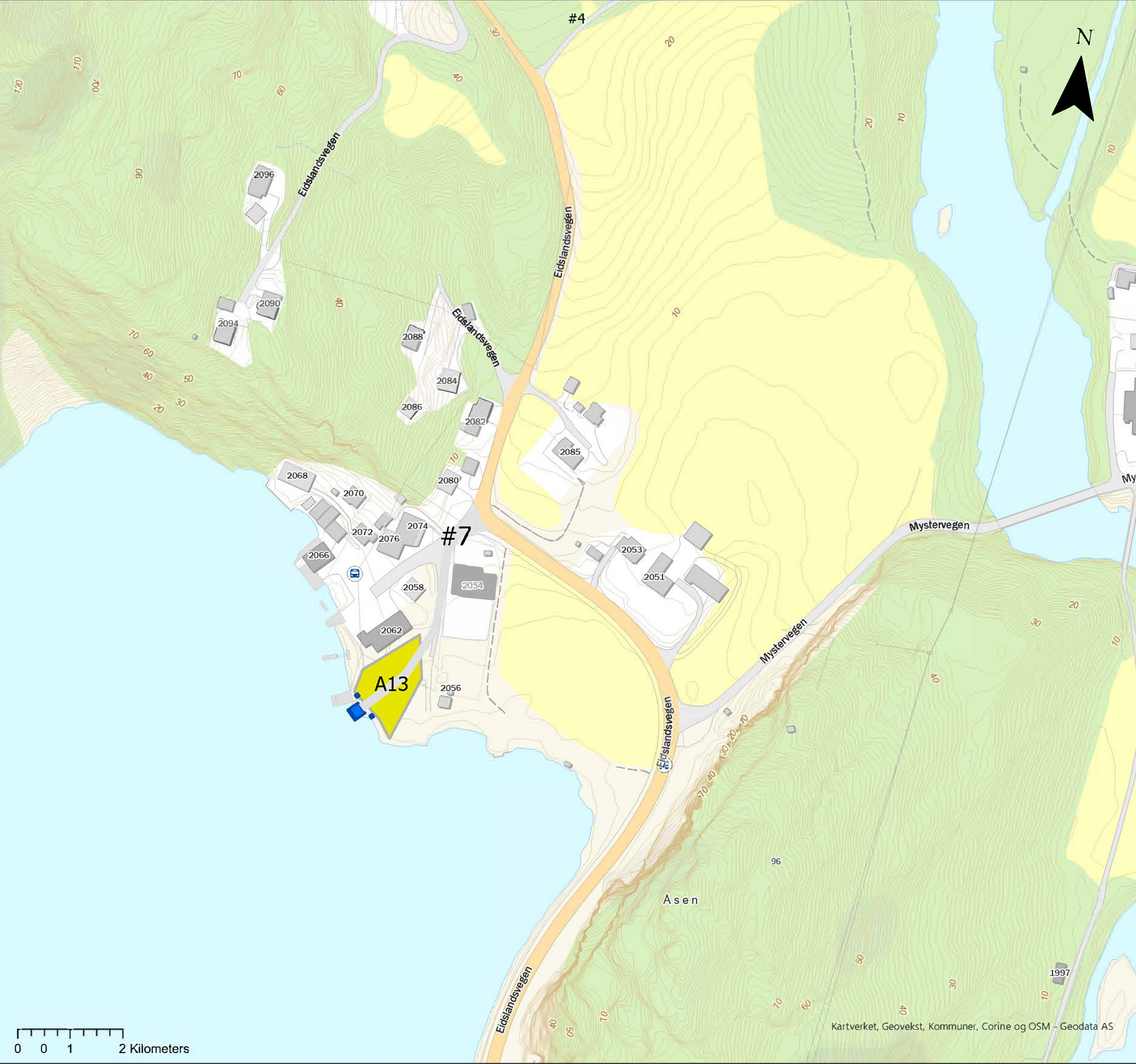
Tegnforklaring

- Eksisterende transmisjonsnett
- Ny veiparsell (adkomstvei)
- Oppgradering av Nygaardsvegen
- Anleggs plasser
- Fylling og skjæringer
- Tilrettelegging for myke trafikkanter

Rev.	Utgivelse-/rev.beskrivelse	Utarbeidet mariesu	Dato
1.0	Vedlegg 2, konsesjonssøknad		11.01.2023

Tittel: Omsøkte anlegg i Modalen og Vaksdal kommuner	Målestokk 1:5 000 Koordinatsystem: ETRS UTM 33N
Byggherre: Statnett	Høyderreferanse: NN2000
Gradering: Åpen	Format: A3

Omsøkte anlegg i Modalen og Vaksdal kommuner



Tegnforklaring

- Ny veier
- Nytt kaihakk, Eidslandet
- Anleggs plasser



Rev.	Utgivelse-/rev beskrivelse	Utarbeidet mariesu	Dato
1.0	Vedlegg 2, konsesjonssøknad		11.01.2023

Tittel:		Målestokk 1:2 000
Omsøkte anlegg i Modalen og Vaksdal kommuner		Koordinatsystem: ETRS UTM 33N

Byggherre:		Høydereferanse: NN2000
Statnett		Format: A3

Gradering: Åpen	Kartblad 11 av 11
------------------------	-------------------